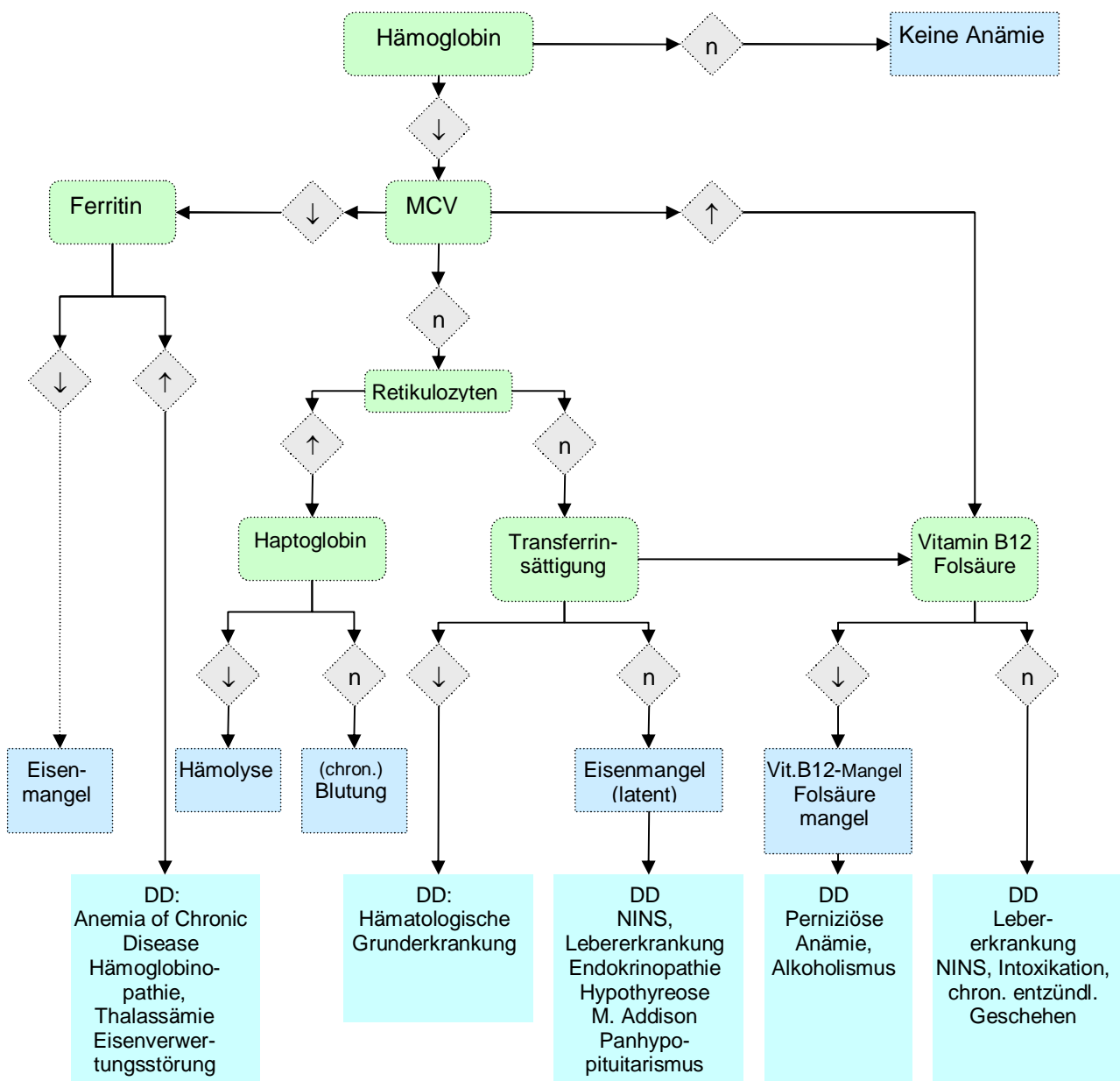




Abklärungspfad Anämie

Basis Diagnostik Gesamtes Blutbild mit Retikulozyten (Kreatinin, CRP)





Labordiagnostik der Anämie.

Definition der Anämie.

Verminderung der Hämoglobinkonzentration unter den Normbereich (alters- und geschlechtsspezifisch)

Welche Laborwerte sind sinnvoll und welche Bedeutung haben sie bei der Interpretation.

- **Blutbild gesamt**
 - Hämoglobin
 - Definiert das Vorliegen einer Anämie
 - MCV
 - Einteilung in mikro-, makro- oder normzytär
 - Retikulozyten
 - Einteilung in hypo- oder hyperregeneratorisch
- **Eisenstoffwechsel**
 - Ferritin
 - Definiert Vorliegen eines Eisenmangels
 - Transferrinsättigung
- **Vitamin B12, Folsäure**
 - Definiert Vorliegen eines Mangels
- **Hämolysemarker**
 - *Haptoglobin, LDH, Retikulozyten*
 - Hinweise für das Vorliegen eines hämolytischen Prozesses (intra- oder extravasal)
- **Entzündungsparameter**
 - CRP, Blutsenkung
 - Verdacht auf Anämie bei chronischer Erkrankung
- **Nierenfunktionsparameter**
 - *Kreatinin, GFR*
 - Verdacht auf Anämie bei eingeschränkter Nierenfunktion
- **Leberfunktionsparameter**
 - *ALT, AST, GGT, AP, CHE*
 - Verdacht auf Anämie bei eingeschränkter Funktion der Leber